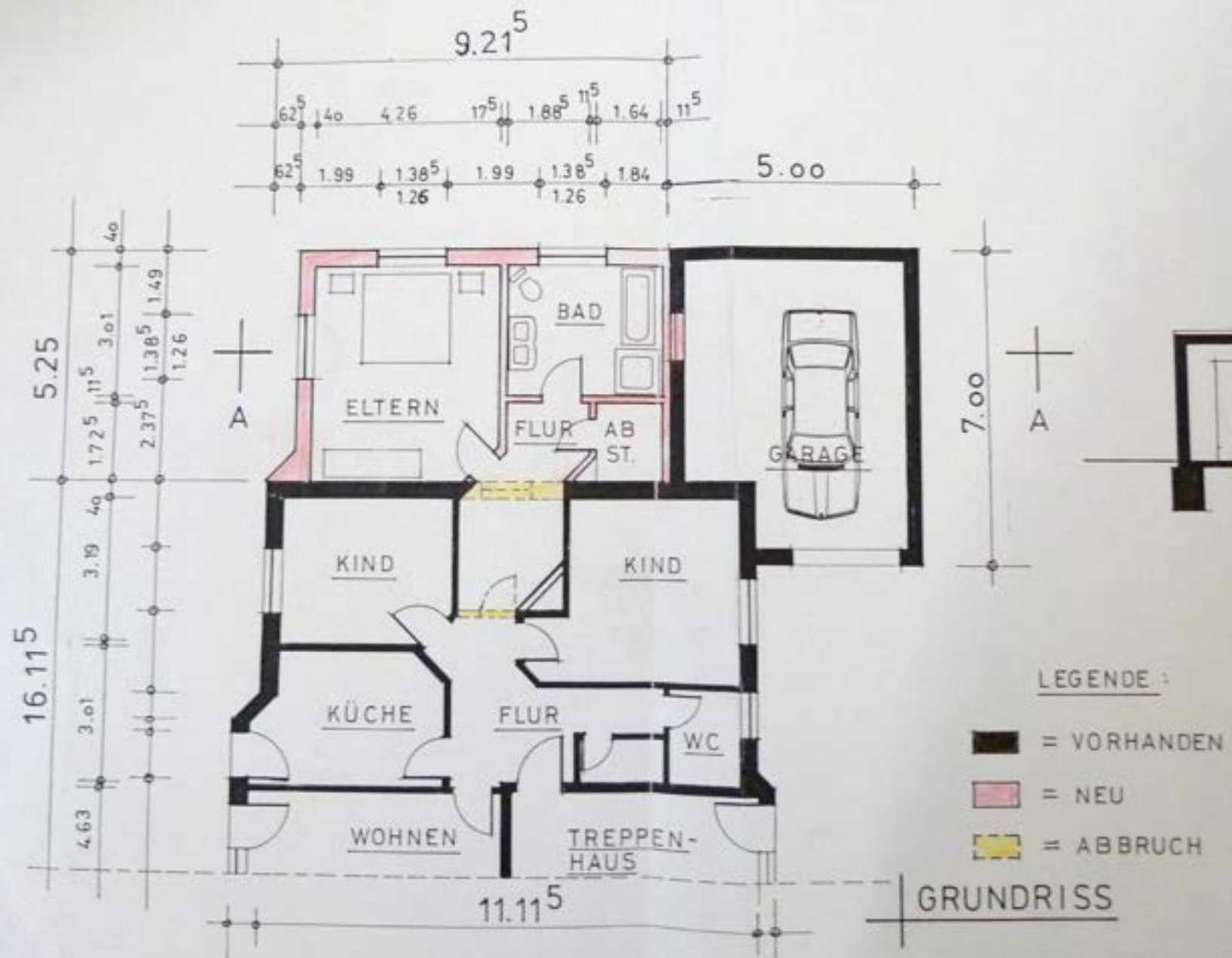


WEST - ANSICHT

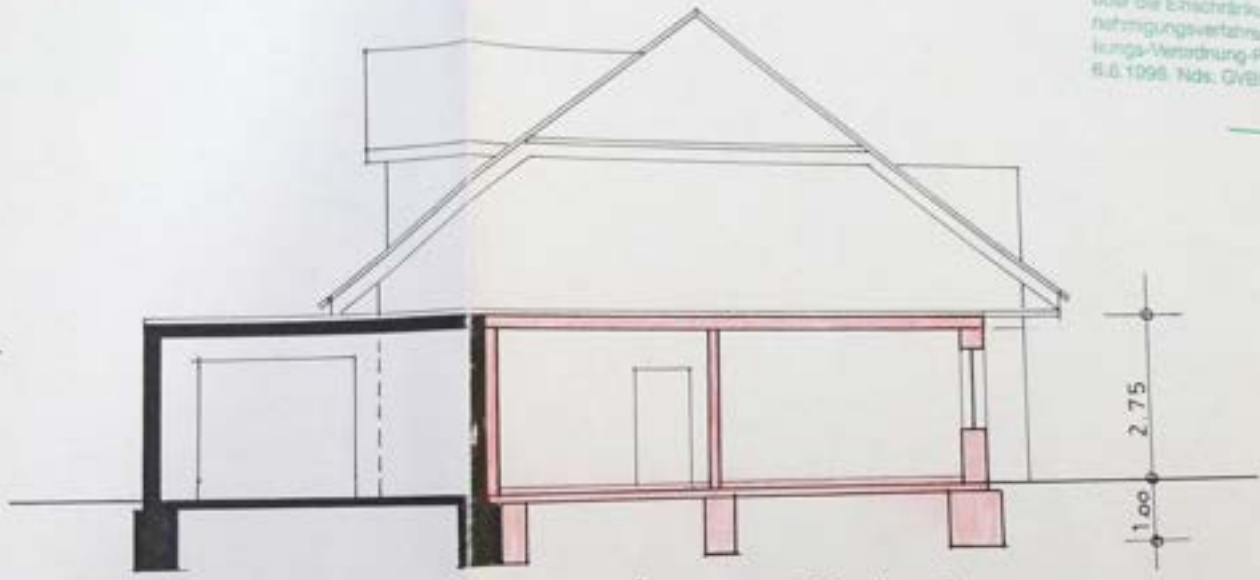


SÜD-ANSICHT

160	0	0			
FDU					
Eing. 15. Nov. 2000					
geprüft	gezeichnet	geplant			

BAUHERR

Genehmigung gem. der Verordnung  
 über die Einschränkung im Baugenehmigungsverfahren (Professionsricht-  
 lings-Verordnung-ProfVR) vom  
 6.6.1998 Nds. GVBl. Nr. 11/98  
 # - 49



ANBAU AN VORHANDENES  
 MEHRFAMILIENWOHNHAUS

M 1:100

LEGENDE :

- = VORHANDEN
- = NEU
- = ABBRUCH

GRUNDRISS



SÜD-ANSICHT

Umsatz	Konto	Umsatz
	160	0
FDU		
Eing.	15.	N
geprüft		Blatt



WEST - ANSICHT

