

Wohnhaus
 Bärwalder Str. 20
 49635 Badbergen

hier: Eckdaten Grundstück u. Haus

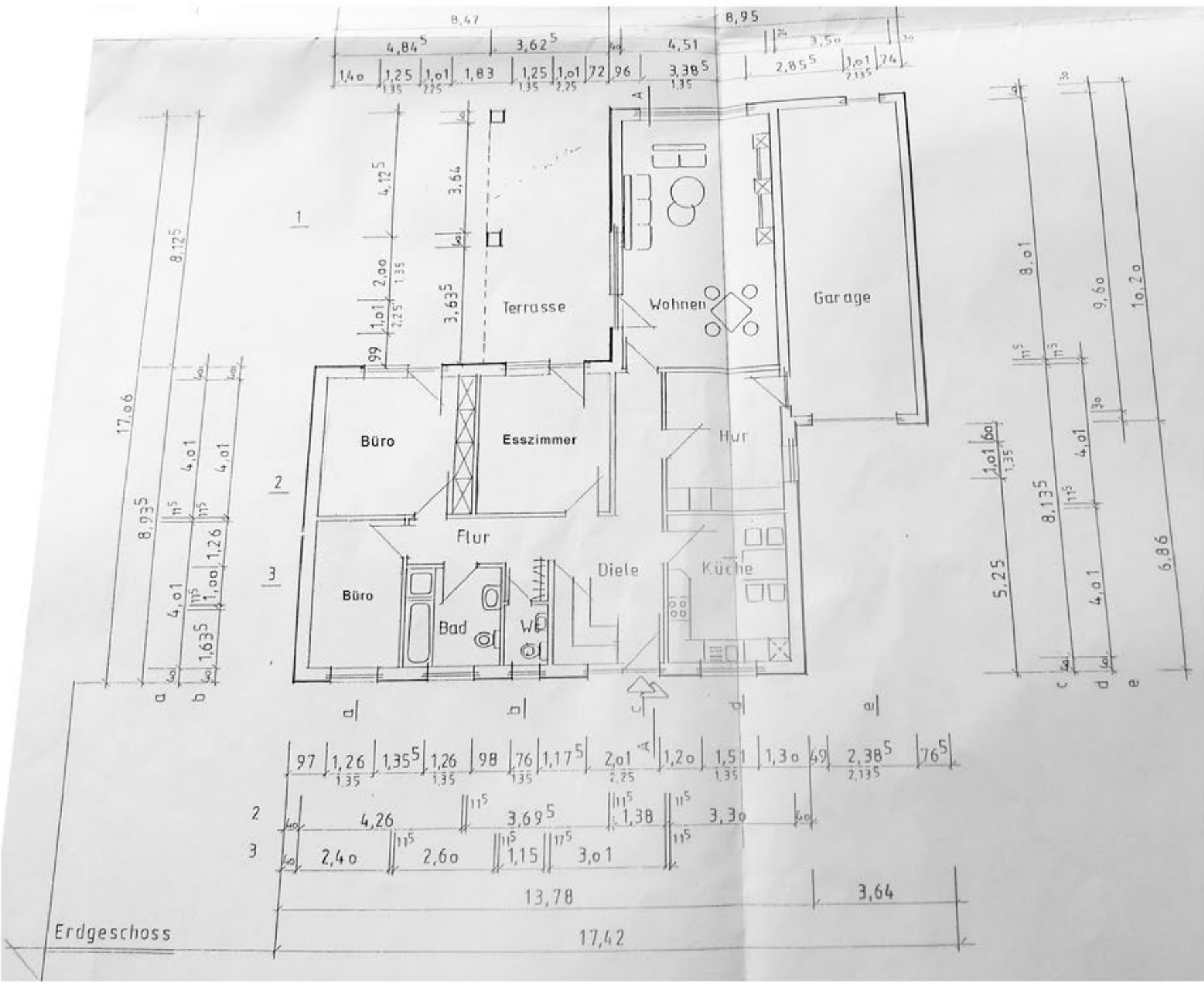
1.) Grundstück (Eigentumsgrundstück)

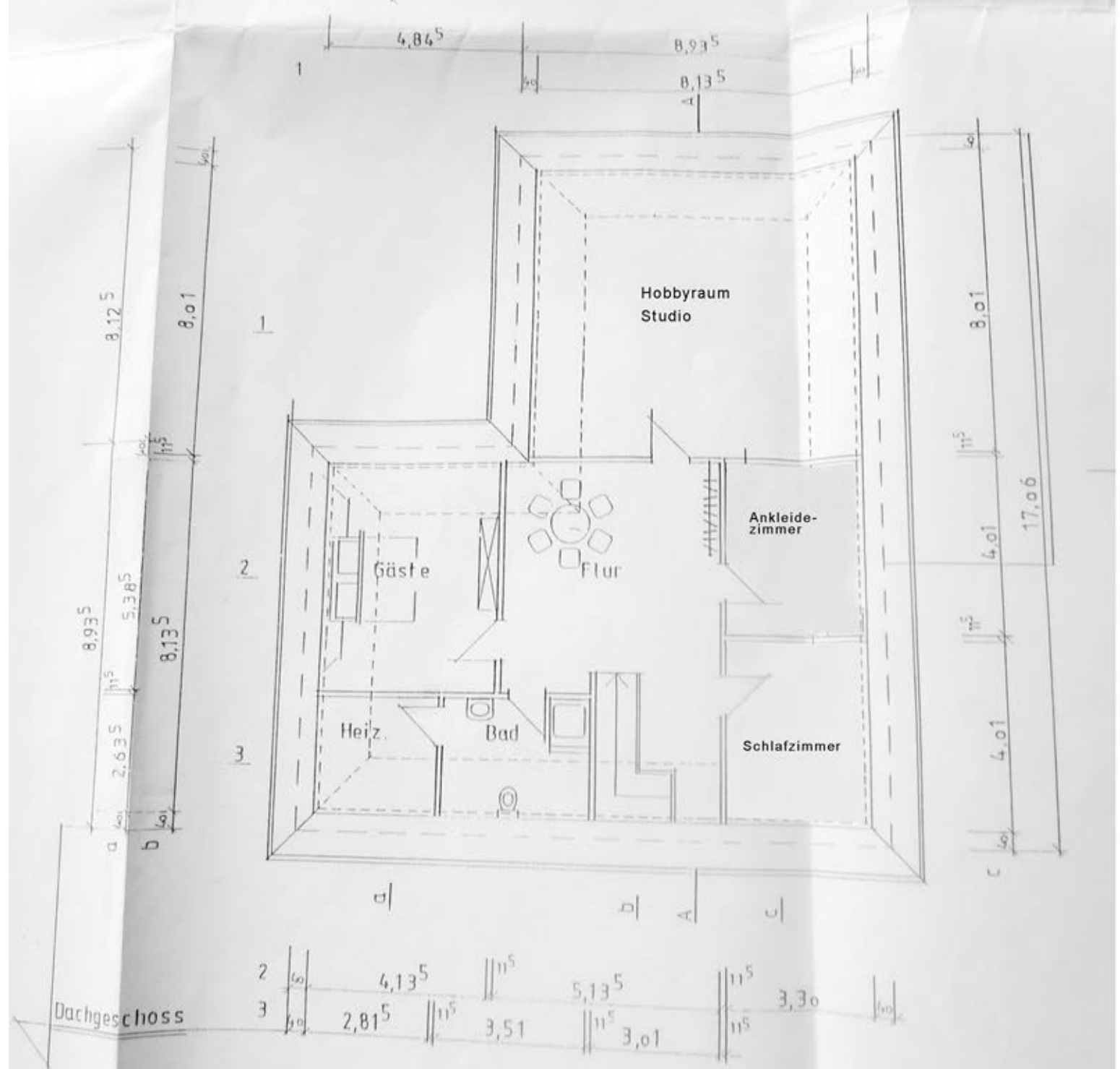
Gemeinde Badbergen - Gemarkung Grothe
 Flur 12 - Flurstück 343 - Blatt 860 lfd. Nr. 6
 Fläche: 813 m²

2.) Haus

Wohnflächen:		m ²	m ²	m ²	m ²	m ²
		Bruttofläche	abzgl. 3 % Putz	Nettofläche	10% Verkehrsfläche	Wohnfläche
A.) Erdgeschoss:	<i>Wohnen:</i>	36,13	1,08	35,05		
	<i>HWR:</i>	13,23	0,40	12,83		
	<i>Küche:</i>	13,23	0,40	12,83		
	<i>Kind I:</i>	14,82	0,44	14,38	<i>heute: Esszimmer</i>	
	<i>Eltern:</i>	17,08	0,51	16,57	<i>heute: Büro</i>	
	<i>Kind:</i>	9,62	0,29	9,33	<i>heute: Büro</i>	
	<i>Bad:</i>	6,85	0,21	6,64		
	<i>WC:</i>	1,88	0,06	1,82		
	<i>Gard.:</i>	1,55	0,05	1,50		
	<i>Flur:</i>	4,87	0,15	4,72		
	<i>Diele:</i>	13,76	0,41	13,35		
1/2 Anteil	<i>Terrasse:</i>	14,73	0,44	14,29		
				143,32	14,33	128,99
Wohnflächen:		m ²	m ²	m ²	m ²	m ²
		Bruttofläche	abzgl. 3 % Putz	Nettofläche	10% Verkehrsfläche	Wohnfläche
B.) Dachgeschoss:	<i>Gäste:</i>	16,63	0,50	16,13		
	<i>Bad:</i>	6,88	0,21	6,67		
	<i>Flur:</i>	28,86	0,87	27,99		
	<i>Kind:</i>	10,52	0,32	10,20	<i>heute: Ankleidezimmer</i>	
	<i>Abst.:</i>	9,03	0,27	8,76	<i>heute: Eltern-SZ</i>	
				69,76	6,98	62,79
XXX	<i>Bodenraum:</i>	umgewandelt in Wohnfläche		<i>heute: Hobbyraum/Studio</i>		50,31
					21,31	113,10
Gesamtwohnflächen:						242,08
Nutzflächen:						
	<i>Garage:</i>					37,13
	<i>Heizungsraum im DG:</i>					5,92
Gesamtnutzflächen:						43,05

XXX Anmerkungen: Der im Grundriss im DG bezeichnete Bodenraum wurde in Wohnfläche umgewandelt.
 Die Terrasse hat eine Bruttogrundfläche v. 29,45 m². Unter Anrechnung der halben Fläche u.
 Abzug v. 3% Putz u. 10 % für die Verkehrsfläche finden 14,29 m² Eingang in die Wohnfläche.





Dachgeschoss